



MB-LUCKYLADY BULLSEYE
 FRAELAND ALLIGATOR BOMBAY EX-90-4YR-CAN
 STANTONS ALLIGATOR
 FRAELAND DOORMAN BOURBON EX-91-2E-CAN
 VAL-BISSON DOORMAN
 FRAELAND GOLDWYN BONNIE EX-95-3E-CAN 25*

GPA LPI +3264 PRO\$ 745

DPF RDF BLF CNF BYF MWF CVF HH1F HH2F HH3F HH4F HH5F HH6F HCDF HMWF

Reg. #: HOCANM14505460

aAa: 243156

AVM:

Nasc: 05/13/2023

Kappa Caseína: AE

Beta Caseína: A1A2

PRODUÇÃO	G Rebanhos	G Filhas	85% Rep.	GPA 25*DEC	
Leite kg 301	Gordura kg 15	Gordura % +0.03	Proteína kg -2	Proteína % -0.10	
Velocidade Ordenha 98	Temperamento 97	Eficiência em Metano 99	Eficiência Alimentar 97	BMR 97	

SAÚDE e REPRODUÇÃO		Immunity 104	
Perm. Rebanho	104	Imunidade das Vitelas	106
C.S.	105	Facilidade de Parto	103
Fertilidade Filhas	104	Facilidade de Parto das Filhas	100
Escore de Condição Corporal	95	Resistência Doença Metabólica	100
Resistência a Mamites	105	Calf Health	101
Persistência Lactação	96		

CONFORMAÇÃO	G Rebanhos	G Filhas	82% Rep.	GPA 25*DEC	
Conformação	12	Força Leiteira	8		
Sistema Mamário	9	Garupa	6		
Pernas & Pés	9				

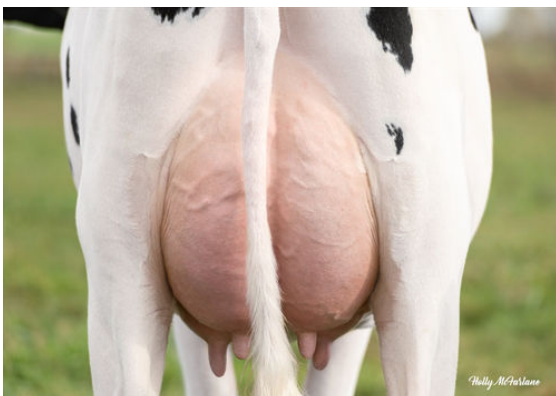
Profundidade Úbere				Raso	2S
Textura Úbere				Desejável	7
Lig. Médio				Forte	11
Inserção Úbere Anterior				Forte	2
Coloc. Tetos Anteriores				Fechados	1C
Altura Úbere Posterior				Alta	7
Largura Úbere Posterior				Larga	13
Coloc. Tetos Posteriores				Centralizados	1C
Comprimento Tetos				Longos	2L
Ângulo Casco				Forte	3
Profund. Talão				Alto	7
Qualidade Óssea				Limpa	7
Pernas Vistas de Lado				Curvas	8C
Pernas Vistas de Trás				Paralelas	7
Estatura				Alta	6T
Largura Peito				Largo	2
Profundidade de Corpo				Profundo	7
Angulosidade				Anguloso	4
Lombo				Forte	8
Ângulo de Garupa				Ísquios Altos	3H
Larg. da Garupa				Larga	11



FRAELAND DOORMAN BOURBON
 GRANDDAM



FRAELAND ALLIGATOR BOMBAY
 DAM



FRAELAND ALLIGATOR BOMBAY
 DAM